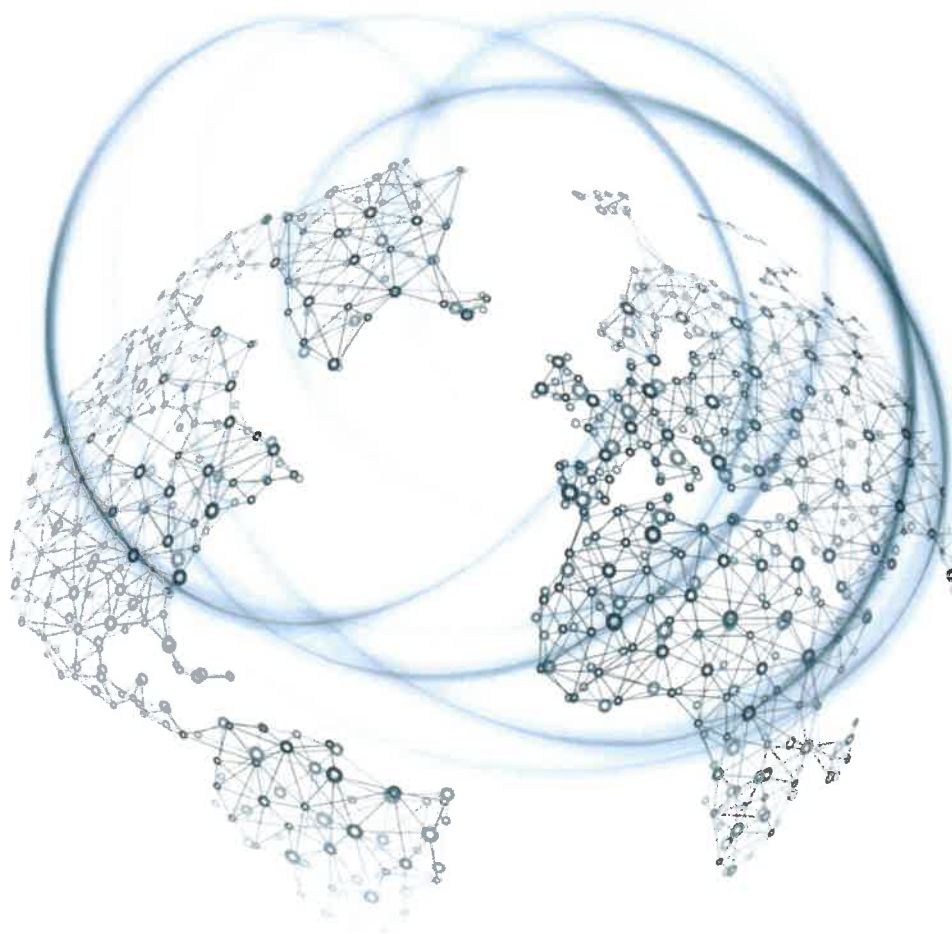


**INFORMAÇÃO ECONÓMICA, FINANCEIRA E ORÇAMENTAL  
REFERENTE AO 2.º SEMESTRE DE 2021  
DO MUNICÍPIO DE SANTA MARTA DE PENAGUIÃO**

Emitida nos termos da alínea d) do n.º 2 do Artigo 77.º da Lei n.º 73/2013 de 3 de setembro



**30 ANOS A CONSTRUIR RELAÇÕES DE CONFIANÇA!**

**MUNICÍPIO DE SANTA MARTA DE PENAGUIÃO**  
**Aos Órgãos:**  
**Executivo e Deliberativo**

**Assunto:**  
**Informação semestral sobre a situação económica, financeira e orçamental relativa ao 2.º semestre de 2021**

**Ex.mos Senhores:**

Nos termos da alínea d) do n.º 2 do Artigo 77 da Lei n.º 73/2013, de 3 de setembro, vimos, por este meio, apresentar informação económica, financeira e orçamental do Município, com referência ao segundo semestre de 2021, designadamente:

- Balanço;
- Demonstração dos resultados;
- Indicadores económicos e financeiros;
- Indicadores de execução orçamental.

Consideramos ser relevante referir que as demonstrações financeiras apresentadas foram elaboradas de acordo com o Sistema de Normalização Contabilística para Administrações Públicas SNC-AP. Apresentamos os nossos melhores cumprimentos.

Porto, 22 de abril de 2022

**BALANÇO**

Município de Santa Marta de Penaguião	(valores expressos em euros)			
	Dezembro/ 2021	Dezembro/ 2020	Variação	%
<b>ATIVO</b>				
<b>Ativo não corrente</b>				
Ativos fixos tangíveis	25 254 231	28 848 663	-3 594 432	-12%
Ativos intangíveis	7 387	1 049	6 338	604%
Participações financeiras	4 413 056	4 413 056	0	0%
	<b>29 674 674</b>	<b>33 262 768</b>	<b>-3 588 094</b>	<b>-11%</b>
<b>Ativo corrente</b>				
Inventários	8 687	45 611	-36 924	-81%
Devedores por transferências e subsídios não reembolsáveis	48 336	0	48 336	0,00%
Clientes, contribuintes e utentes	3 064	27 894	-24 830	-89%
Estado e outros entes públicos	2 283	2 455	-172	-7%
Outras contas a receber	379 816	336 052	43 764	13%
Caixa e depósitos	1 139 258	336 068	803 190	239%
	<b>1 581 445</b>	<b>748 080</b>	<b>833 365</b>	<b>111%</b>
<b>TOTAL DO ATIVO</b>	<b>31 256 118</b>	<b>34 010 847</b>	<b>-2 754 729</b>	<b>-8%</b>
<b>PATRIMÓNIO LÍQUIDO</b>				
Património/ Capital	11 000 000	11 000 000	0	0,00%
Reservas	2 595 857	2 595 857	0	0%
Resultados transitados	6 798 965	10 659 128	-3 860 163	-36%
Outras variações no património líquido	2 394 665	1 030 247	1 364 418	132%
Resultado líquido do período	-2 083 913	-983 085	-1 100 828	112%
<b>TOTAL DO PATRIMÓNIO LÍQUIDO</b>	<b>20 705 574</b>	<b>24 302 147</b>	<b>-3 596 573</b>	<b>-15%</b>
<b>PASSIVO</b>				
<b>Passivo não corrente</b>				
Financiamentos obtidos	1 337 619	837 580	500 039	60%
	<b>1 337 619</b>	<b>837 580</b>	<b>500 039</b>	<b>60%</b>
<b>Passivo corrente</b>				
Credores por transferências e subsídios não reembolsáveis concedidos	4 647	1 725	2 922	169%
Fornecedores	142 906	69 440	73 466	106%
Adiantamentos de clientes, contribuintes e utentes	0	24 895	-24 895	-100%
Estado e outros entes públicos	64 252	0	64 252	0,00%
Financiamentos obtidos	214 577	245 947	-31 370	-13%
Outras contas a pagar	493 335	476 011	17 324	4%
Diferimentos	8 293 206	8 053 101	240 105	3%
	<b>9 212 925</b>	<b>8 871 119</b>	<b>341 806</b>	<b>4%</b>
<b>TOTAL DO PASSIVO</b>	<b>10 550 544</b>	<b>9 708 699</b>	<b>841 845</b>	<b>9%</b>
<b>TOTAL DO PATRIMÓNIO LÍQUIDO E PASSIVO</b>	<b>31 256 118</b>	<b>34 010 847</b>	<b>-2 754 729</b>	<b>-8%</b>

**DEMONSTRAÇÃO DOS RESULTADOS**

Município de Santa Marta de Penaguião

(valores expressos em euros)

	Dezembro/ 2021	Dezembro/ 2020	Variação	%
<b>RENDIMENTOS E GASTOS</b>				
Impostos, contribuições e taxas	865 996	715 984	150 012	21%
Vendas	1 458	1 620	-162	-10%
Prestações de serviços e concessões	241 382	73 679	167 703	228%
Transferências correntes e subsídios à exploração e correntes obtidos	5 179 104	5 160 032	19 072	0%
Custo das mercadorias vendidas e das matérias consumidas	-169 508	-122 308	-47 200	39%
Fornecimentos e serviços externos	-1 619 318	-1 307 504	-311 814	24%
Gastos com o pessoal	-2 774 355	-2 649 028	-125 327	5%
Transferências e subsídios concedidos	-1 226 367	-947 189	-279 178	29%
Prestações sociais	0	0	0	0
Imparidade de inventários (perdas/reversões)	0	17 993	-17 993	-100%
Imparidade de dívidas a receber (perdas/reversões)	-25 864	0	-25 864	0
Provisões (aumentos/reduções)	0	0	0	0
Imparidade de investimentos não depreciables/amortizáveis (Perdas/Ri	0	0	0	0
Aumentos / Reduções de justo valor	0	0	0	0
Outros rendimentos	946 532	593 530	353 002	59%
Outros gastos	-111 558	-215 910	104 352	-48%
<b>Resultado antes de depreciações, gastos de financiamento</b>	<b>1 307 502</b>	<b>1 320 898</b>	<b>-13 396</b>	<b>-1%</b>
Gastos / reversões de depreciação e amortização	-3 385 245	-2 275 885	-1 109 360	49%
Imparidade de investimentos depreciables/amortizáveis (perdas/reversões)				
<b>Resultado operacional (antes de gastos de financiamento)</b>	<b>-2 077 743</b>	<b>-954 987</b>	<b>-1 122 756</b>	<b>118%</b>
Juros e rendimentos similares obtidos	1 239	0	1 239	0
Juros e gastos similares suportados	-7 409	-28 099	20 690	-74%
<b>Resultado antes de impostos</b>	<b>-2 083 913</b>	<b>-983 085</b>	<b>-1 100 828</b>	<b>112%</b>
<b>Resultado líquido do período</b>	<b>-2 083 913</b>	<b>-983 085</b>	<b>-1 100 828</b>	<b>112%</b>

418

**INDICADORES ECONÓMICOS**

Município de Santa Marta de Penaguião (valores expressos em euros)

	Dezembro/ 2021	Dezembro/ 2020	Variação	
			Algébrica	Relativa
<b>RENDIMENTOS</b>				
Vendas/ Rendimentos totais	0,02%	0,02%	0,00%	0,00%
Prestações de serviços/ Rendimentos totais	3,34%	1,13%	2,21%	196,33%
Impostos, contribuições e taxas/ Rendimentos totais	11,97%	10,94%	1,03%	9,40%
Transferências e subsídios obtidos/ Rendimentos totais	71,58%	78,84%	-7,26%	-9,21%
Trabalhos própria entidade/ Rendimentos totais	0,00%	0,00%	0,00%	0,00%
Outros rendimentos/ Rendimentos totais	13,08%	9,07%	4,01%	44,25%
<b>GASTOS</b>				
CMVMC/ Gastos totais	1,82%	1,62%	0,20%	12,21%
FSE/ Gastos totais	17,38%	17,33%	0,05%	0,28%
Transferências e subsídios concedidos/ Gastos totais	13,16%	12,55%	0,61%	4,83%
Gastos com pessoal/ Gastos totais	29,77%	35,11%	-5,34%	-15,20%
Outros Gastos / Gastos totais	1,20%	2,86%	-1,66%	-58,16%
Depreciações e amortizações/ Gastos totais	36,32%	30,16%	6,16%	20,44%
Pessoal ao serviço do Município	145	150	-5	-3,33%
<b>RESULTADOS</b>				
Resultados antes de depreciações e gastos de financiamento	1 307 502	1 320 898	-13 396	-1,01%
Resultado operacional (antes de gastos de financiamento)	-2 077 743	-954 987	-1 122 756	0,00%
Resultados antes de impostos	-2 083 913	-983 085	-1 100 828	0,00%





**INDICADORES DA EXECUÇÃO E EQUILÍBRIO ORÇAMENTAL**  
 Execução Orçamental da Receita

Município de Santa Marta de Penaguião (valores expressos em euros)

Execução das Receitas	Dezembro/ 2021		Dezembro/ 2020		Variação	
	Valor	%	Valor	%	Algébrica	Relativa
<b>Correntes</b>						
Previsões iniciais (A)	7 060 819	100,00%	6 795 756	95,82%	265 063	3,90%
Previsões atuais (B)	7 060 819	100,00%	7 092 335	104,36%	-31 517	-0,44%
Diferença (B-A)	0	0,00%	296 579	4,36%	-296 579	-100,00%
Receitas por cobrar no início do período	90 036	1,28%	143 421	2,02%	-53 385	-37,22%
Receitas liquidadas	6 556 716	92,86%	6 059 607	85,44%	497 109	8,20%
Receitas por liquidar	504 102	7,14%	1 032 728	14,56%	-528 626	-51,19%
Receitas cobradas líquidas	6 552 834	98,59%	6 112 506	98,54%	440 328	7,20%
Receitas por cobrar	91 987	1,38%	90 036	1,45%	1 951	2,17%
<b>Capital</b>						
Previsões iniciais (C)	6 731 444	92,27%	3 297 635	96,19%	3 433 809	104,13%
Previsões atuais (D)	7 295 252	108,38%	3 428 260	103,96%	3 866 992	112,80%
Diferença (D-C)	563 809	8,38%	130 625	3,96%	433 184	331,62%
Receitas por cobrar no início do período	0	0,00%	0	0,00%	0	0,00%
Receitas liquidadas	2 499 675	34,26%	908 194	26,49%	1 591 481	175,24%
Receitas por liquidar	4 795 577	65,74%	2 520 066	73,51%	2 275 511	90,30%
Receitas cobradas líquidas	2 499 675	100,00%	908 194	100,00%	1 591 481	175,24%
Receitas por cobrar	0	0,00%	0	0,00%	0	0,00%
<b>Outras Receitas</b>						
Iniciais (E)	10	0,00%	10	0,02%	0	0,00%
Atuais (F)	237 894	2378937,80%	44 594	445940,00%	193 300	433,47%
Diferença (F-E)	237 884	100,00%	44 584	99,98%	193 300	433,56%
<b>Totais</b>						
Total receitas iniciais	13 792 272	94,51%	10 093 401	95,53%	3 698 871	36,65%
Total receitas atuais	14 593 965	105,81%	10 565 189	104,67%	4 028 776	38,13%
<b>Diferença entre receitas atuais e iniciais</b>	<b>801 693</b>	<b>5,81%</b>	<b>471 788</b>	<b>4,67%</b>	<b>329 905</b>	<b>69,93%</b>

**INDICADORES DA EXECUÇÃO E EQUILÍBRIO ORÇAMENTAL**  
 Execução Orçamental da Despesa

Município de Santa Marta de Penaguião (valores expressos em euros)

Execução das Despesas	Dezembro/ 2021		Dezembro/ 2020		Variação	
	Valor	%	Valor	%	Alébrica	Relativa
<b>Correntes</b>						
Previsões iniciais (A)	6 664 537	98,51%	6 432 253	100,56%	232 284	3,61%
Previsões atuais (B)	6 765 171	101,51%	6 396 661	99,45%	368 510	5,76%
<b>Diferença (B-A)</b>	<b>100 634</b>	<b>1,51%</b>	<b>-35 592</b>	<b>-0,55%</b>	<b>136 226</b>	<b>-382,74%</b>
<b>Cabimentadas</b>						
Por cabimentar	583 798	8,63%	201 416	3,15%	382 382	189,85%
Comprometidas	5 992 801	96,95%	6 164 779	99,51%	-171 978	-2,79%
Por comprometer	188 572	3,05%	30 466	0,49%	158 106	518,96%
Faturadas	5 508 015	91,91%	5 542 784	89,91%	-34 769	-0,63%
Por faturar	484 786	8,09%	621 995	10,09%	-137 209	-22,06%
Liquidadas	5 474 901	99,40%	5 517 175	99,54%	-42 274	-0,77%
Por liquidar	33 114	0,60%	25 609	0,46%	7 505	29,31%
Pagas	5 474 901	100,00%	5 517 175	100,00%	-42 274	-0,77%
Por pagar	33 114	0,55%	0	0,00%	33 114	0,00%
<b>Capital</b>						
Previsões iniciais (C)	7 127 735	91,05%	3 661 148	87,83%	3 466 587	94,69%
Previsões atuais (D)	7 828 794	109,84%	4 168 528	113,86%	3 660 266	87,81%
<b>Diferença (D-C)</b>	<b>701 059</b>	<b>9,84%</b>	<b>507 380</b>	<b>13,86%</b>	<b>193 679</b>	<b>38,17%</b>
<b>Cabimentadas</b>						
Por cabimentar	2 606 268	33,29%	2 185 296	52,42%	420 972	19,26%
Comprometidas	4 922 252	94,25%	1 832 933	92,42%	3 089 319	168,55%
Por comprometer	300 275	5,75%	150 299	7,58%	149 976	99,78%
Faturadas	2 821 980	57,33%	1 311 475	71,55%	1 510 505	115,18%
Por faturar	2 100 272	42,67%	521 459	28,45%	1 578 813	302,77%
Liquidadas	2 818 220	99,87%	1 310 225	99,90%	1 507 995	115,09%
Por liquidar	3 760	0,13%	1 250	0,10%	2 510	200,80%
Pagas	2 818 220	100,00%	1 310 225	100,00%	1 507 995	115,09%
Por pagar	3 760	0,13%	0	0,00%	3 760	0,00%
<b>Totais</b>						
Total das despesas iniciais	13 792 272	94,51%	10 093 401	95,53%	3 698 871	36,65%
Total das despesas atuais	14 593 965	105,81%	10 565 189	104,67%	4 028 776	38,13%
<b>Diferença</b>	<b>801 693</b>	<b>5,81%</b>	<b>471 788</b>	<b>4,67%</b>	<b>329 905</b>	<b>69,93%</b>